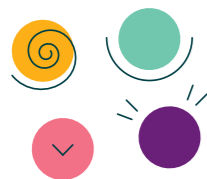


Unser Leitbild  
**Pädagogik**

## Unsere Vision und Mission: Kinder liebevoll in ihrem Leben begleiten

Unsere pädagogische Arbeit gründet in einem Menschenbild, das die gewollte Einzigartigkeit, die unantastbare Würde und das bedingungslose Angenommensein aller Kinder voraussetzt. In unseren „Hedi Kitas Erzbistum Berlin“ fördern wir die ganzheitliche Entwicklung jedes Kindes in einem liebevollen und wertschätzenden Umfeld. So setzen wir die Erziehung, Bildung und Betreuung nach wissenschaftlichen Standards und in staatlichem und kirchlichem Auftrag um.



### Grundlagen unserer Arbeit

#### Werte und Miteinander

Wir orientieren uns an den Werten von Nächstenliebe, Solidarität und Gerechtigkeit. Wir freuen uns über die Vielfalt der Religionen und Kulturen und fördern ein Miteinander, das neugierig auf andere macht.

#### Demokratie und Vielfalt

Jedes Kind ist einzigartig. Diese Einzigartigkeit schafft Vielfalt. Wir sehen und unterstützen die individuellen Fähigkeiten, Interessen und Bedürfnisse. Mit diesen gestaltet das Kind Freiräume, übernimmt Verantwortung für unser Miteinander und trifft eigene alters- und entwicklungsangemessene Entscheidungen. Wir ermutigen Kinder, sich wahrzunehmen und mitzuteilen. Dadurch leben wir ein demokratisches Miteinander und legen Bausteine für die Gesellschaft von morgen.



### Erziehung, Bildung und Betreuung

#### Ganzheitlich und individuell

Wir fördern die körperliche, geistige, soziale und spirituelle Entwicklung jedes einzelnen Kindes. Bildung bedeutet Persönlichkeitsentwicklung und Selbstwerdung, um eigenverantwortlich und solidarisch die eigene Lebenswelt mitzugestalten. Das selbstbestimmte und freie Spiel bildet den Mittelpunkt kindlicher Selbstbildungsprozesse. Als verlässlicher Partner der Kinder bieten wir Zeit, Orientierung, Schutz und individuelle Anregungen auf der Grundlage der UN-Kinderrechtskonvention.

#### Religionen

Religion ist für viele Familien wichtiger Bezugspunkt und Teil ihrer Familienkultur. Unsere Einrichtungen sind Orte religiösen Begegnungslernens und geschwisterlicher Verbundenheit. Dabei gehen wir sensibel mit religiösen, konfessionellen und weltanschaulichen Besonderheiten um. Wir fördern wertungsfrei die religiösen und philosophischen Weltzugänge der Kinder. Als katholische Einrichtung ermöglichen wir allen Kindern, Formen gelebter Religiosität auch in christlichen Festen und Traditionen kennenzulernen, ohne sie zu vereinnahmen. Immer gilt das Prinzip der Freiwilligkeit.



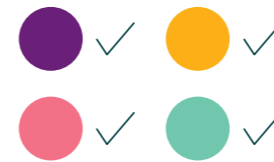
## Pädagogische Praxis

### Inklusion und Teilhabe

Alle Kinder sind in unseren Kitas willkommen. Wir begleiten und unterstützen sie individuell und angemessen. Jedes pädagogische Handeln orientiert sich an den Interessen und Bedürfnissen der Kinder, achtet ihr Gerechtigkeitsempfinden und fördert die gleichberechtigte Teilhabe aller.

### Partnerschaft mit den Familien

Familien haben vielfältige Lebensmodelle und pflegen unterschiedliche soziale, kulturelle und religiöse Familienkulturen. In unseren Einrichtungen wird ihnen mit Respekt, Offenheit und Vertrauen begegnet. Eltern werden über die pädagogische und religionspädagogische Arbeit informiert und ihr Engagement ist gewollt.



## Qualität und Weiterentwicklung

### Qualitätsorientierung

Wir streben nach höchster Qualität in unserer pädagogischen Arbeit. Die kontinuierliche Weiterentwicklung unserer pädagogischen Konzeptionen und die fachliche und persönliche Entwicklung unserer Mitarbeiterinnen und Mitarbeiter ist für uns selbstverständlich.

### Reflexion und Evaluation

Wir reflektieren regelmäßig unsere pädagogische Praxis und entwickeln unsere Arbeit nach KTK-Gütesiegel Bundesrahmenhandbuch und auf der Grundlage der Bildungspläne der Länder. Dabei beziehen wir alle Akteure ein und nehmen Qualität aus Kindersicht ernst. Wir wissen, Qualitätsprozesse brauchen Zeit und Raum.



## Sozialraum und Umwelt

### Engagiert vor Ort

Kinder und ihre Familien nehmen wir als Expertinnen und Experten ihrer Lebenswelt wahr. Die pädagogische Arbeit orientiert sich an deren sozialem Umfeld und dem pastoralen Raum der Einrichtungen. Gemeinsam erkunden wir diese und fördern das Engagement vor Ort.

### Verantwortung für die Schöpfung

Wir tragen Verantwortung für unsere Umwelt und die Schöpfung. Für die Entwicklung von schöpfungsfreundlichen Kitas legen wir großen Wert auf das Zusammenwirken von Bildung für nachhaltiger Entwicklung und den Prinzipien der Enzyklika „Laudato si“ von Papst Franziskus. Diese Kombination fördert einen respektvollen Umgang mit der Natur und eine Sensibilität für Fragen der Nachhaltigkeit.



## Schlusswort

### Unsere Verpflichtung

In den „Hedi Kitas Erzbistum Berlin“ sehen wir unsere Verpflichtung, eine liebevolle, respektvolle und wertorientierte Erziehungs-, Bildungs- und Betreuungsumgebung für unsere Kinder zu schaffen. Unser pädagogisches Leitbild ist die Grundlage unserer Arbeit. Unser pädagogisches Handeln basiert auf der Annahme des göttlichen Funkens in jedem Kind.

Hedi Kitas Erzbistum Berlin  
Niederwallstraße 8–9  
10117 Berlin  
T +49 30 259365 0  
[kontakt@hedikitas.de](mailto:kontakt@hedikitas.de)  
[hedikitas.de](http://hedikitas.de)